

Soziale Kompetenz

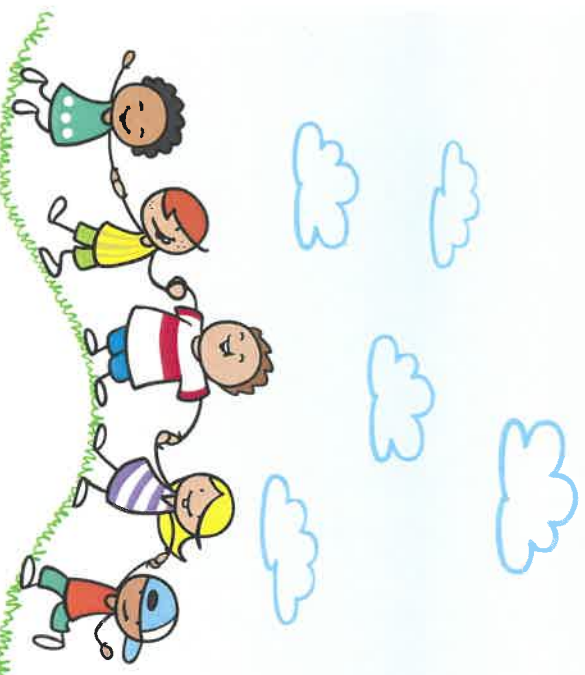
- kann sich in eine Gruppe integrieren (Kontakte zu anderen knüpfen, abwarten, zuhören, anderen helfen)
- kann sich eine Zeit lang alleine beschäftigen
- kann Regeln vernünftlichen und ohne ständige Kontrolle einhalten
- traut sich selbst etwas zu und kann Misserfolg ertragen
- kann Konflikte gewaltfrei lösen und eigene Lösungsmöglichkeiten entwickeln
- beherrscht höfliche Umgangsformen (Bitte & Danke, Guten Tag & Auf Wiedersehen)
- kann kleine Aufträge erledigen
- übernimmt Verantwortung für die eigenen Sachen und geht damit sachgemäß um
- kann sich in die Gefühle anderer hineinversetzen und angemessen darauf reagieren

Feinmotorik

- Seitendominanz ist festgelegt (rechte oder linke Hand)
- korrekte Stifthaltung
- Finger- und Handgeschicklichkeit ist gut entwickelt, d.h. kann sich selber an- und ausziehen, Reißverschlüsse und Knöpfe öffnen und schließen, Schleife binden)
- Auge – Hand – Koordination, sauberes ausmalen von Vorlagen, schneidet auf der Linie, handhabt eine Schere korrekt, kann einfache Formen ausschneiden)
- malt dreidimensionale Erlebnisbilder
- malt einen Menschen detailliert (mindestens 7 Körperteile)
- setzt Farben naturgetreu ein, d.h. die Wiese ist grün
- kann seinen Namen schreiben (oft noch spiegelverkehrt)

Sprachliche Kompetenz

- das Kind hat einen differenzierten und grammatikalisch korrekten Ausdruck
- spricht klar und deutlich und in vollständigen Sätzen
- kann eigene Gedanken, Wünsche, Gefühle und Bedürfnisse in Sätzen formulieren
- kann Erlebnisse und Geschichten in eigenen Worten nacherzählen
- stellt zeitliche (heute – gestern) Abläufe und räumliche (vorne – hinten) Bedingungen dar
- kann zuhören, wenn jemand vorliest oder erzählt
- erkennt den eigenen Namen und kann ihn schreiben
- zeigt Interesse am Umgang mit Büchern
- unterscheidet und hört klangähnliche Wörter (Reime, Zungenbrecher, Verse) heraus
- kann einzelne Laute am Wortanfang heraushören
- ist in der Lage Geräusche zu differenzieren



Grobmotorik

- rückwärtsgehen und balancieren können
- Slalom laufen können
- Koordination von Bewegungsabläufen (z. B. Hampelmannsprünge)
- einen Purzelbaum schlagen können
- Beherrschung des Gleichgewichts
- ca. 10 Sek. auf einem Bein stehen
- auf einem Bein hüpfen (ohne Wechsel und absetzen)
- aus dem Stand (Schlusssprung) 20 cm weitspringen
- einen Ball sicher werfen und fangen können, und mit einer Hand prellen
- Roller- und Radfahren können
- Seilspringen, alleine oder mit anderen
- ist in der Lage Geräusche zu differenzieren

Kognitive Entwicklung

- kennt seine eigenen Daten (Namen, Adresse und-Geburtstag)
- kann sich länger konzentrieren, eine Aufgabe lösen und zu Ende bringen
- kann Wichtiges von Unwichtigem unterscheiden
- kann mitdenken und vorausschauen
- kann richtig und falsch unterscheiden
- zeigt Interesse an seiner Umwelt und seinem Umfeld
- erfasst Zahlenmenge bis 5 und benennt Farben
- kann Erlebtes auch nach längerer Zeit wiedergeben
- kann Dinge vergleichen, unterscheiden, sortieren, messen und ordnen
- zählt von 1-10 (vorwärts/rückwärts und erkennt und setzt Würfelaugen)
- kann Raumlagen (rechts, links, oben, unten, hinten, vorne) erkennen, benennen und unterscheiden